



## Fiche pratique

### Créer un modèle d'état des lieux pour un service

**La création de ce modèle est pertinente si vous disposez d'un parc d'hébergements ou de logements similaires.**

**Pour pouvoir y accéder, vous devez posséder des droits d'administrateur du service.**

- 1) Sur la page de votre tableau de bord, allez sur l'onglet « Répertoire » et cliquez sur le lien « Services » pour accéder à la liste des services :
- 2) Sélectionnez le service souhaité (ici « Centre l'Abri ») :
- 3) Créer un modèle d'état des lieux » :

The screenshot shows the Assia application interface. At the top, there is a navigation bar with the Assia logo, a search bar, and user information for François T. Below the navigation bar, there is a 'Mettre à jour' button. The main content area is divided into sections: 'Sous-services', 'Dispositifs', and 'Grouper de places rattachés'. The 'Grouper de places rattachés' section is highlighted with a red box and contains a table with 4 active place groups (total 8 places). The table has columns for Nom, Dispositif, Nombre de places, Type, Date d'ouverture, Date de fermeture, Ville, Code postal, and Adresse. Below the table, there are two buttons: 'Créer un nouveau groupe de places' and 'Créer un modèle d'état des lieux', with the latter button also highlighted by a red box.

Nom	Dispositif	Nombre de places	Type	Date d'ouverture	Date de fermeture	Ville	Code postal	Adresse
1er logement		2	Logement T1	22/05/2023				
2ème logement		2	Logement T1	22/05/2023				
3ème logement		2	Logement T1	22/05/2023				
4ème logement		2	Logement T1	22/05/2023				
<b>Total</b>	<b>4</b>	<b>8</b>						

- 4) L'état des lieux est créé, les noms des catégories (pièces) et des éléments qui composent l'état des lieux sont modifiables en respectant la présence de deux caractères minimum :

Centre l'Abri / Modèle d'état des lieux

Cuisine	
Plaques électriques	
Micro-onde (plateau tournant)	
Réfrigérateur (vérifier les bacs et étagères intérieures ainsi que éléments dar	
Freezer (dégivré et porte ok)	
Ampoule plafonnier	
Ampoule applique murale	
Placard haut	
Placard bas	
Sol	
Mur	
Plafond	

Ajouter un élément

Cuisine - Vaisselle	
Range couvert	

Enregistrer

Centre l'Abri / Modèle d'état des lieux

Cuisine	
Plaques	
Micro-onde (plateau tournant)	
Réfrigérateur (vérifier les bacs et étagères intérieures ainsi que éléments dar	
Freezer (dégivré et porte ok)	
Ampoule plafonnier	
Ampoule applique murale	
Placard haut	

5) Les éléments non pertinents pour les états des lieux sont supprimables en cliquant sur l'icône :

Êtes-vous vraiment sûr de vouloir supprimer cet élément ?

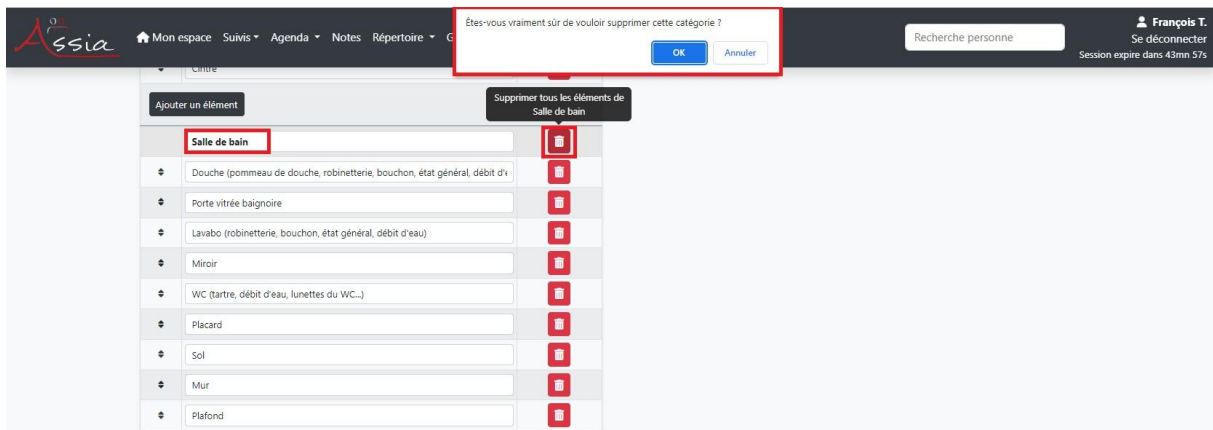
OK Annuler

Centre l'Abri / Modèle d'état des lieux

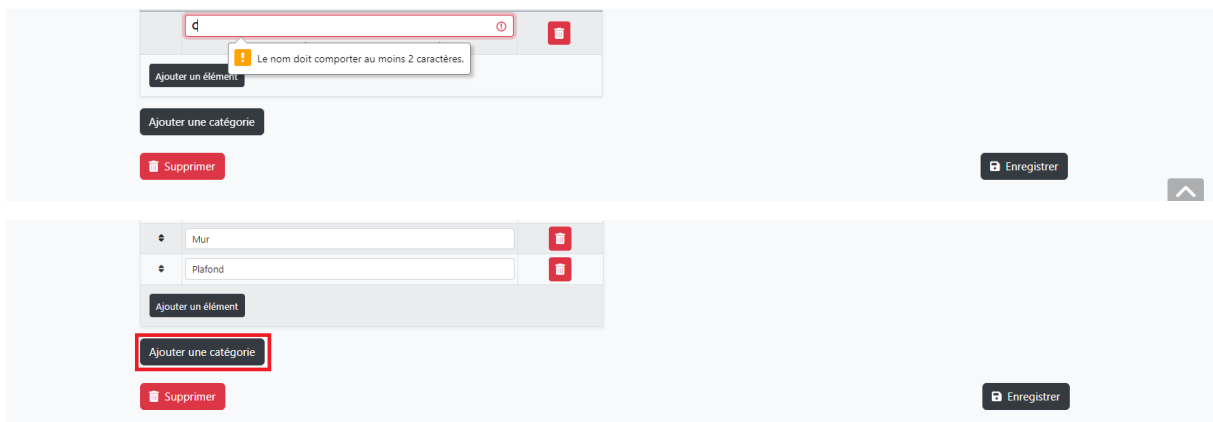
Cuisine	
Plaques électriques	
Micro-onde (plateau tournant)	
Réfrigérateur (vérifier les bacs et étagères intérieures ainsi que éléments dar	
Freezer (dégivré et porte ok)	
Ampoule plafonnier	
Ampoule applique murale	
Placard haut	

Supprimer cet élément

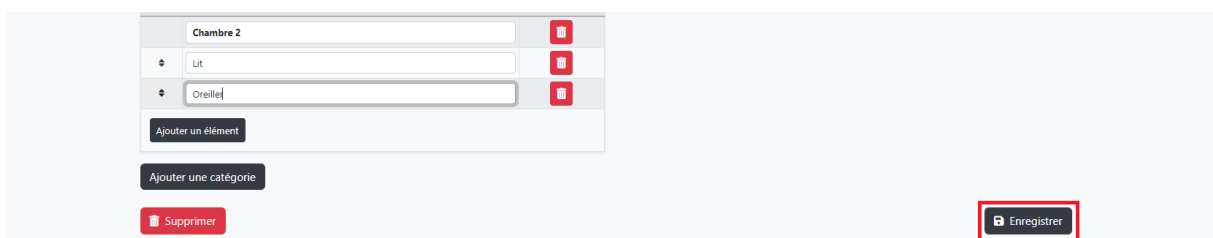
6) Si vous gérez des logements où certaines pièces sont communes à plusieurs familles et que n'avez pas à faire d'état des lieux (une salle de bain par exemple), vous pouvez de la même façon supprimer une catégorie et tous ses éléments en cliquant sur l'icône et en cliquant sur « OK » dans la fenêtre de confirmation :



- 7) Si au contraire une catégorie est manquante, vous avez la possibilité d'en ajouter une avec un ou plusieurs éléments en cliquant en bas à gauche sur le bouton « Ajouter une catégorie ». Les mêmes règles s'appliquent pour les noms de la catégorie et des éléments :



Et si vous êtes satisfait des changements effectués, vous pouvez cliquer sur le bouton « Enregistrer » en bas à droite :



Votre modèle d'état des lieux pour le service est maintenant disponible pour servir de base à tous vos futurs états des lieux.